

Nyförvärv till Upplandsmuseet

EN RYA FRÅN SKUTTUNGE

DATERAD 1854

Upplandsmuseets samling av äldre uppländska ryor har utökats genom en gåva av Greta och Otto Larsson, Grantuna, Skuttunge by.

På dennockade sidan har ryan mönster bestående av ett rektangulärt mittfält uppdelat i stora snedrutor genom diagonalt gående smala schackrutade ränder. I mittfältets nedre del är snedrutorna utdragna på höjden. Två av dem har i mitten ovaler. I den nedersta mittrutan är en randad mindre snedruta med korsliknande avslutning uppåt. I mittfältets övre del byter schackruteränderna färg. Här har snedrutorna i mitten en mindre flerfärgad snedruta. Överst är årtalet 1854 invävt i nocken samt initialerna EES GND enligt uppgift syftande på nämndeman Erik Ersson och hans hustru Greta Nilsson från Norrby i Skuttunge. Runt mittfältet bård med trianglar och vingar. Färgerna är starka med dominans av grönt, gråbrunt och högrött. Dessutom förekommer starkt blått, gult, vitt och nu vitrosa.

Ryans bottenvävnad är regelbundet rutad i grönt och brungult. *Teknik.* Ryan är vävd i två lika breda våder och hopsydd. Mått: 170 × 125 cm. Bindning korndräll med osynliga knutryggar på slätsidan. Varp av 2-trådigt, S-tvinnat bomullsgarn, färger grågult och grågrönt. Trädtheten är 90 varptrådar på 10 cm. Botteninslag av 1-trådigt, S-spunnet ullgarn, mörkbrunt respektive grönt. Nockor av 2 trådar 2-trådigt, Z-tvinnat ullgarn, 2,5–3 cm långa, knutna med Ghiordesknutar, placerade sicksack över varandra (ibland oregelbundet). Nocktäthet på inslagsled 17 st på 10 cm, på varpledd 8–9 st på 10 cm. Garnet är växtfärgat.

Ryan är en allmogerya av prydnadstyp. Den är närbesläktad med en grupp ryor, som huvudsakligen förekommer i mellersta Uppland. Dessa ryor har ålderdomligt rutmönstrad nock. (Jfr Årsboken Uppland 1966, s. 87–95, bild 4.) Flera av dem har, trots



Bild 1. Rya, Skuttunge socken, Bälinge härad, daterad 1854. Allmogerya av prydnadsryctyp. Upplandsmuseet, inv.nr. 12 316. Foto Upplandsmuseet.

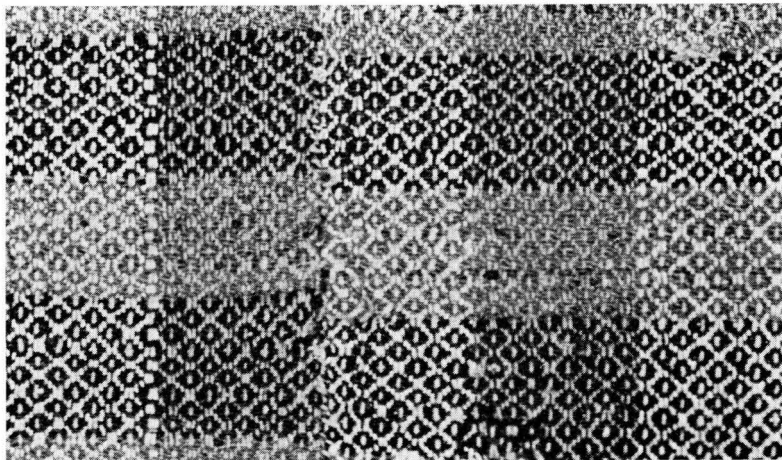


Bild 2. Detalj av den i uppsatsen beskrivna ryans rutade slätsida i korndrällsbindning.

att de är s. k. prydnadsryor (dessa lades med nocken upp), rutad eller randad bottenvävnad. Detta är ej vanligt på prydnadsryor men förekommer ofta på bruksryor (som lades med slätsidan upp) från mellersta och östra Uppland. (Årsboken *Uppland* 1966, s. 85-94, bild 6.) Den ovan beskrivna ryans bottenvävnad har exakt samma varptäthet och antal nockor per dm^2 som den rya med snedrutmönster från Bälinge sn, vävd i slutet av 1700-talet, vilken beskrivits i den tidigare nämnda uppsatsen (s. 87, nr 4.) Materialet är dock av annorlunda kvalitet och färger.

Märkligt med den ovan beskrivna ryan är att mittfältets rutemönster ändrar karaktär strax nedanför mitten. En viss oregelbundenhet finns även i bården. Detta är säkerligen varken slarv eller en tillfällighet. Det torde kunna förklaras med att antingen har det ursprungliga mönstret genom upprepade kopieringar missuppfattats eller har ursprunget varit två olika mönster.

I. E.